

Características Generales

La línea Multipolar Logic® se produce para atender todos los casos en donde son necesarias conexiones de maniobra y/o potencia, utilizando varios polos de contactos. Sus contactos bañados con plata, son ideales para la transmisión de señales lógicas, debido a su excelente conductividad.

Matérias Primas:

- Partes Plástica: Material Termo-Plástico auto-extinguible
- Contactos: Latón bañado con plata pasivada

Normas:

- DIN 40050 - VDE 0620

Nº de polos:

- 10A - 3P+T , 7P+T
- 16A - 6P+T, 10P+T, 16P+T, 24P+T, 32P+T , 48P+T
- 35A - 6P+T , 12P+T

Tensión:

- 600 Vac - (VDE 0110 - Grupo C)

Voltaje de prueba:

- 3 Kvac

Resistencia de contacto:

- 2 mOhm

Temperatura:

- Min. 0°C
- Máx. 125°C

Grado de protección:

- IP 64 conforme IEC 60529

Fijación Conductores:

- A través de contactos numerados

Nucleos:

- Polarizados de acuerdo con las guías de conexión

Pin de Bloqueo:

- Tornillos personalizados para la fijación de los núcleos en las carcasas, hacen posible varias combinaciones de bloqueo y evitan conexiones indebidas (opcional).

Obs: Diseños técnicos en mm.

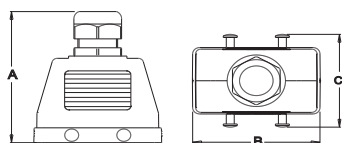
Consulte sobre otras opciones



Línea: Conexiones Eléctricas Blindadas Multipolar Logic®

Carcasa clavija - 4 remaches

prensa cables: superior

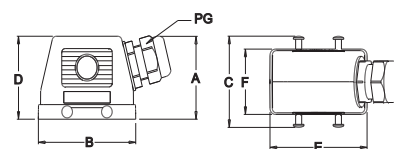


Referencia	polos
SCPS4R-10	10
SCPS4R-16	16
SCPS4R-24	24
SCPS4R-32	32
SCPS4R-48	48

polos	10	16	24	32	48
máx. A	81,5	91,0	90,5	97,5	152,0
B	72,4	92,0	121,0	94,0	121,5
C	56,0	56,0	56,0	90,0	92,0
PG (Rosca)	16,0	21,0	21,0	29,0	1.1/2"
Cable Ø máx.	15,0	18,0	18,0	25,0	35,0
min.	9,5	12,0	12,0	16,0	31,0

Carcasa clavija - 4 remaches

prensa cables: lateral

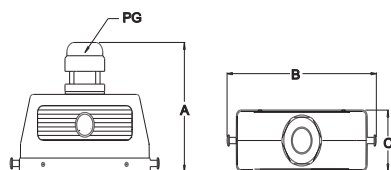


Referencia	polos
SCPL4R-10	10
SCPL4R-16	16
SCPL4R-24	24
SCPL4R-32	32
SCPL4R-48	48

polos	10	16	24	32	48
máx. A	59,0	61,2	62,6	70,8	94,5
B	96,5	125,5	153,2	126,0	176,0
C	55,5	56,0	54,0	92,0	92,0
D	54,4	54,4	121,0	53,7	84,5
E	72,5	92,2	121,0	93,7	121,5
F	43,0	43,2	21,0	79,0	79,5
PG (Rosca)	16,0	21,0	21,0	29,0	1.1/2"
Cable Ø máx.	15,0	18,0	12,0	25,0	35,0
min.	9,5	12,0		16,0	31,0

Carcasa clavija - 2 remaches

prensa cables: superior

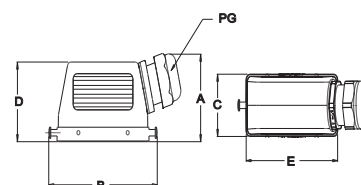


Referencia	polos
SCPS2R-06	06
SCPS2R-10	10
SCPS2R-16	16
SCPS2R-24	24
SCPS2R-32	32
SCPS2R-48	48

polos	06	10	16	24	32	48
máx. A	69,5	81,5	91,0	90,5	97,5	152,0
B	72,8	85,4	105,0	139,0	107,0	134,5
C	43,0	45,0	43,0	43,0	77,0	79,0
PG (Rosca)	13,5	16,0	21,0	21,0	29,0	1.1/2"
Cable Ø máx.	13,0	15,0	18,0	18,0	25,5	35,0
min.	8,5	9,5	12,0	12,0	16,0	31,0

Carcasa clavija - 2 remaches

prensa cables: lateral

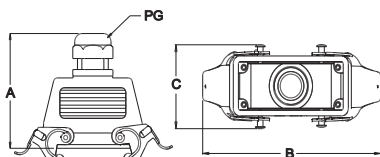


Referencia	polos
SCPL2R-06	06
SCPL2R-10	10
SCPL2R-16	16
SCPL2R-24	24
SCPL2R-32	32
SCPL2R-48	48

polos	06	10	16	24	32	48
máx. A	49,7	69,0	61,2	62,6	70,8	94,5
B	89,0	103,0	132,0	159,7	132,5	182,5
C	43,0	43,0	43,0	43,0	79,0	79,0
D	54,5	54,4	55,0	54,0	53,7	84,5
E	60,1	72,5	92,0	121,0	93,7	121,5
PG (Rosca)	13,5	16,0	21,0	21,0	29,0	1.1/2"
Cable Ø máx.	13,0	15,0	18,0	18,0	25,0	35,0
min.	8,5	9,5	12,0	12,0	16,0	31,0

Carcasa acoplamiento 2 trabas

prensa cables: superior

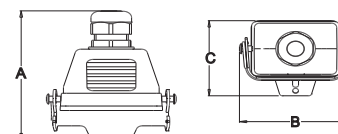


Referencia	polos
SCPSA2T-10	10
SCPSA2T-16	16
SCPSA2T-24	24
SCPSA2T-32	32
SCPSA2T-48	48

polos	10	16	24	32	48
máx. A	106,5	111,0	111,0	128,5	175,0
B	132,0	152,4	178,0	146,5	178,0
C	57,0	56,2	56,0	93,0	93,5
PG (Rosca)	16,0	21,0	21,0	29,0	1.1/2"
Cable Ø máx.	15,0	18,0	18,0	25,0	35,0
min.	9,5	12,0	12,0	16,0	31,0

Carcasa acoplamiento 1 traba

prensa cables: superior



Referencia	polos
SCPSA1T-06	06
SCPSA1T-10	10
SCPSA1T-12	16
SCPSA1T-24	24

polos	06	10	16	24
máx. A	85,5	102,0	129,0	116,0
B	73,0	85,4	105,0	134,0
C	69,0	68,0	68,0	69,0
PG (Rosca)	13,5	16,0	21,0	21,0
Cable Ø máx.	13,0	15,0	18,0	18,0
min.	8,5	9,5	12,0	12,0

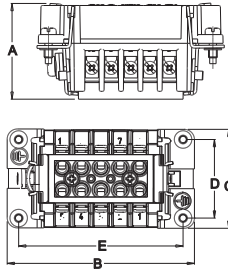
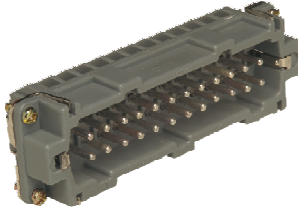
Línea: Conexiones Eléctricas Blindadas Multipolar Logic®

STECK

Núcleo macho

Contactos: plata pasivada
Sección del conductor (mm²) - Min. = 1,0
Máx. = 2,5

Opcional: Pin de Bloqueo - Ref.: SPBS



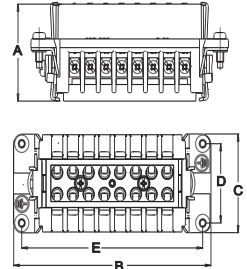
Referencia	polos
SMP-06	06
SMP-10	10
SMP-16	16
SMP-24	24
1(SMP-16) + 1(SMPPR-16)	32
1(SMP-24) + 1(SMPPR-24)	48

polos	06	10	16	24
A	33,0	32,8	33,2	33,7
B	49,0	63,0	82,7	110,0
C	33,5	33,5	33,5	33,5
D	27,0	27,0	27,0	27,0
E	42,7	56,9	76,8	104,0

Núcleo hembra

Contacto: plata pasivada
Sección del conductor (mm²) - Min. = 1,0
Máx. = 2,5

Opcional: Pin de Bloqueo - Ref.: SPBS

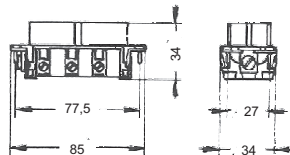
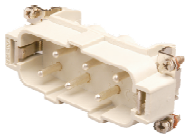


Referencia	polos
SMB-06	06
SMB-10	10
SMB-16	16
SMB-24	24
1(SMB-16) + 1(SMBPR-16)	32
1(SMB-24) + 1(SMBPR-24)	48

polos	06	10	16	24
A	34,2	34,4	34,4	34,2
B	51,0	65,4	84,7	111,5
C	34,2	34,2	34,2	34,2
D	27,0	27,0	27,0	27,0
E	44,5	58,4	77,1	104,7

Núcleo macho (380V)

Contactos: plata pasivada
Sección del conductor hasta 6mm²
Opcional: Pin de Bloqueo - Ref.: SPBS

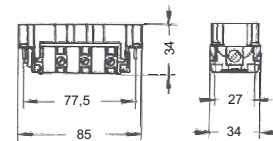
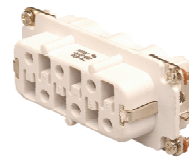


Referencia	polos
SMP-635	06
SMP-635/12*	12

carcasa
16 polos
32 polos

Núcleo hembra (380V)

Contacto: plata pasivada
Sección del conductor 6mm²
Opcional: Pin de Bloqueo - Ref.: SPBS

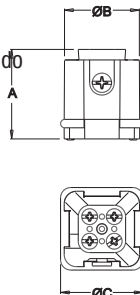


Referencia	polos
SMB-635	06
SMB-635/12*	12

carcasa
16 polos
32 polos

Núcleo macho

Contacto: plata pasivada 10A - 250V
Las referencias acompañan al mismo número de contactos.
Ex.: SDMM-03 = 3 contactos tipo comprimido



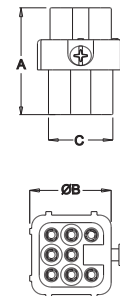
Referencia	polos
SDMM-04/P*	04
SDMM-06/C**	06
SDMM-08**	08

polos	04-06-08
A	26,0
B	21,0
C	23,5

* Contactos con tornillo
** Contacto comprimido macizo

Núcleo hembra

Contacto: plata pasivada 10A - 250V
Las referencias acompañan al mismo número de contactos.
Ex.: SDMF-03 = 3 contacto tipo comprimido



Referencia	polos
SDMF-04/P*	04
SDMF-06/C**	06
SDMF-08**	08

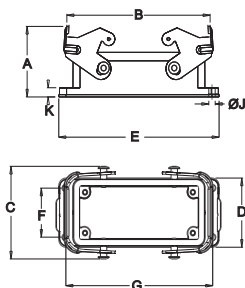
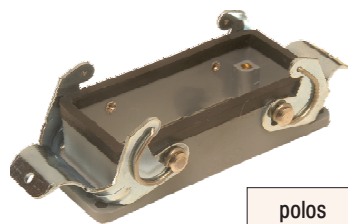
polos	04-06-08
A	26,4
B	21,0
C	13,8
D	11,0

* Contactos con tornillo
** Contacto comprimido macizo

Línea: Conexiones Eléctricas Blindadas Multipolar Logic®

Carcasa base baja - 2 trabas

Entrada del cable inferior

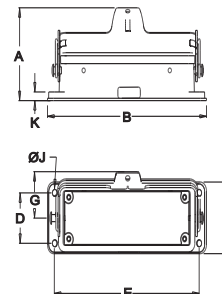
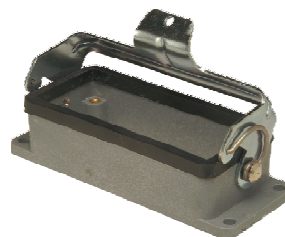


Referencia	polos
SCBB2T-10	10
SCBB2T-16	16
SCBB2T-24	24
SCBB2T-32	32
SCBB2T-48	48

polos	10	16	24	32	48
A	46,5	43,5	48,5	53,5	5,2
B	130,0	151,0	179,0	146,0	176,0
C	57,0	57,7	57,0	91,0	91,5
D	43,5	44,0	44,0	78,0	78,0
E	92,5	111,0	139,5	112,0	140,0
F	31,3	31,8	31,7	65,3	66,3
G	82,1	102,8	129,5	129,5	129,3
J	4,7	4,7	4,7	4,7	4,7
K	4,0	4,5	4,0	5,0	4,0

Carcasa base baja - 1 traba

Entrada del cable: inferior

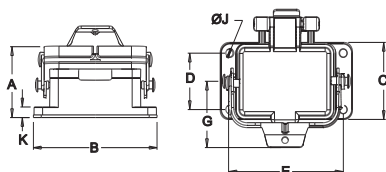
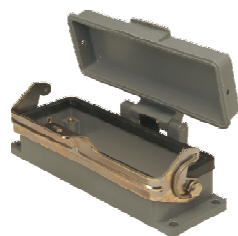


Referencia	polos
SCBB1T-06	06
SCBB1T-10	10
SCBB1T-16	16
SCBB1T-24	24
SCBB1T-32	32
SCBB1T-48	48

polos	06	10	16	24	32	48
A	53,0	50,0	52,0	53,0	53,0	53,0
B	79,0	92,5	111,0	139,5	112,0	140,0
C	43,0	43,5	44,0	44,0	78,0	78,0
D	32,6	31,3	31,8	31,7	65,3	66,3
E	69,3	82,1	102,8	129,3	101,3	129,3
G	49,0	49,0	46,5	49,0	64,0	64,0
J	4,7	4,7	4,7	4,7	4,7	4,7
K	4,0	4,0	4,0	4,0	4,0	4,0

Carcasa base baja - 1 traba tapa con resorte

Entrada del cable: inferior

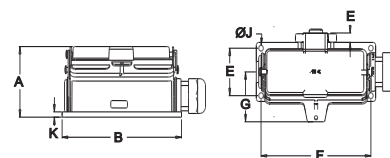
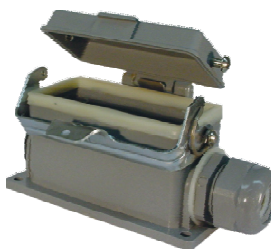


Referencia	polos
SCBB1TTM-06	06
SCBB1TTM-10	10
SCBB1TTM-16	16
SCBB1TTM-24	24

polos	06	10	16	24
A	41,3	41,3	41,3	40,3
B	79,0	92,5	111,0	139,5
C	43,0	43,5	44,0	44,0
D	32,6	31,3	31,8	31,7
E	69,3	82,1	102,8	129,3
G	49,0	43,0	46,5	49,0
J	4,7	4,7	4,7	4,7
K	4,0	4,0	4,5	4,0

Carcasa base alta - 1 traba tapa con resorte

Entrada de cable: prensa cables lateral



Referencia	polos
SCBA1TTM-06	06
SCBA1TTM-10	10
SCBA1TTM-16	16
SCBA1TTM-24	24

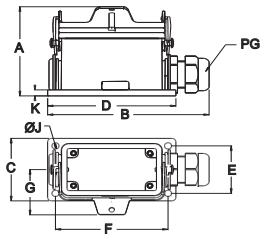
polos	06	10	16	24
máx. A	64,3	66,8	68,3	68,5
B	100,0	114,0	145,0	173,0
C	52,0	52,0	56,5	56,5
D	82,0	94,0	117,0	145,0
E	39,2	39,2	44,7	44,7
F	70,0	82,2	104,7	132,2
G	47,0	33,0	46,5	49,0
J	5,3	5,3	5,3	5,3
K	5,0	5,0	5,0	5,0
PG (Rosca)	13,5	16,0	21,0	21,0
Cable Ø máx.	13,0	15,0	18,0	18,0
min.	8,5	9,5	12,0	12,0

Línea: Conexiones Eléctricas Blindadas Multipolar Logic®

STECK

Carcasa base alta -
1 traba sin tapa

Entrada de cables: inferior

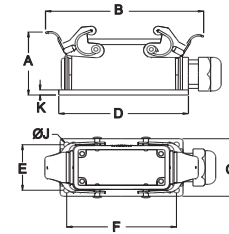
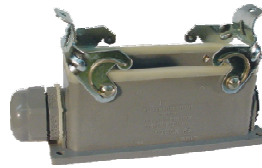


polos	06	10	16	24
máx. A	51,0	54,0	55,0	56,0
B	100,0	114,0	145,0	173,0
C	52,0	52,0	57,0	57,0
D	82,0	94,0	117,0	145,0
E	39,0	39,0	45,0	45,0
F	70,0	82,0	105,0	132,0
G	47,0	33,0	47,0	49,0
J	5,3	5,3	5,3	5,3
K	5,0	5,0	5,0	5,0
PG (Rosca)	13,5	16,0	21,0	21,0

Referencia	polos
SCBA1T-06	06
SCBA1T-10	10
SCBA1T-16	16
SCBA1T-24	24

Carcasa base alta -
2 trabas sin tapa

Entrada de cables:
prensa cables lateral

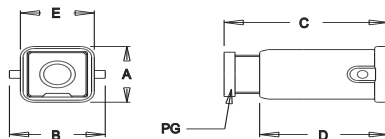


polos	10	16	24
máx. A	77,0	81,0	87,0
B	130,0	151,0	179,0
C	57,0	58,0	57,0
D	94,0	117,0	145,0
E	39,0	45,0	45,0
F	82,0	105,0	132,0
J	5,3	5,3	5,3
K	5,0	5,0	5,0
PG (Rosca)	16,0	21,0	21,0

Referencia	polos
SCBA2T-10	10
SCBA2T-16	16
SCBA2T-24	24

carcasa clavija - 2 remaches

prensa cables: superior

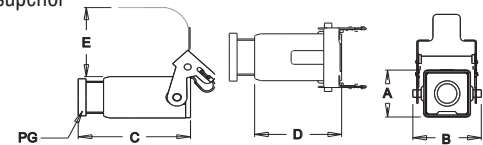
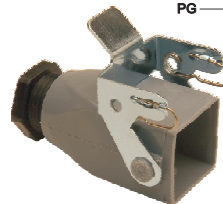


polos	04-08
máx. A	26,7
B	35,0
C	59,0
D	47,0
E	26,7
PG (Rosca)	11,0
Cable Ø máx.	8,0
min.	5,0

Referencia	polos
SDCP-04	04
SDCP-08	08

carcasa acoplamiento - 1 traba

Entrada de cable superior

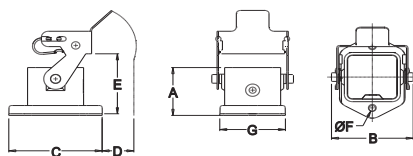
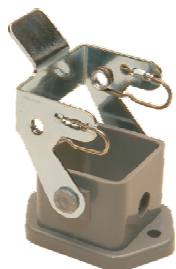


polos	04-08
máx. A	24,0
B	35,0
C	54,0
D	42,0
E	52,0
PG (Rosca)	11,0
Cable Ø máx.	8,0
min.	5,0

Referencia	polos
SDCAT-04	04
SDCAT-08	08

carcasa base baja - 1 traba

Entrada de cables inferior

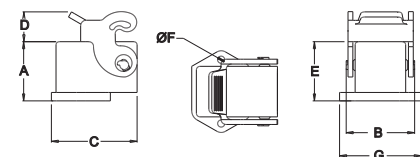


polos	04-08
máx. A	22,0
B	35,0
C	40,0
D	21,0
E	30,2
F	3,5
G	28,0
Cable Ø máx.	8,0
min.	5,0

Referencia	polos
SDCT-04	04
SDCT-08	08

Carcasa base baja 90° - 1 traba

Entrada de cables: inferior



Polos	04-08
máx. A	26,10
B	32,50
C	40,70
D	16,70
E	26,10
F	3,40
G	40,00
Cables Ø máx.	8,0
min.	5,0

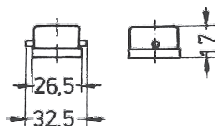
Referencia	Polos
SCDCT-0490	04
SCDCT-0890	08

Línea: Conexiones Eléctricas Blindadas Multipolar Logic®

Taa toma SD



Referencia
STMF06



Contacto comprimido macho



Referencia	Tipo
S-636	macho
S-637	hembra

Contacto comprimido hembra

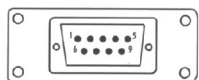
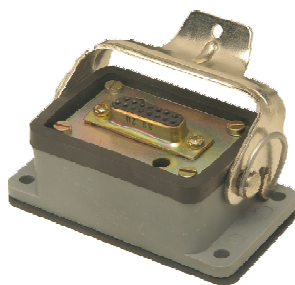
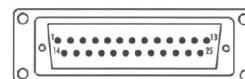


Contacto: plata pasivada
Sección del conductor (mm²) - Min. = 0,75
Máx. = 1,0
Puden ser vendidos por separado para reposición

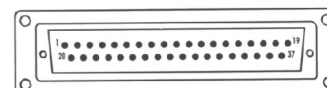
Tomas Multipolares con Conectores Sub (D)

Las tomas Multipolares con Conectores Sub (D), son producidas para interfaz de macuinários computadorizados. las bases de los contactos están montadas sobre las carcasas de 06, 10 y 16 polos de la linea Multipolar Logic®.

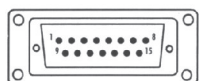
- Disponibles en las versiones de 9 hasta 50 contactos en las opciones comprimido y soldadura.
- Tensión de aplicación: 125 VAC
- Corriente: 5A
- Resistencia de contacto: 0,020 Ohms
- Rigidez dieléctrica: 500V
- Resistencia de aislamiento: 5 GOhms (mínimo)



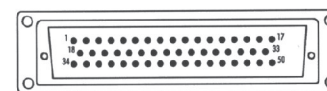
Referencia	Tipo	Contactos	Montada en carcasa 06 polos
SUDMS-09	macho	sold.	clavija saída lateral
SUDMC-09	macho	crimp	(SCPL2R) 9 polos
SUDFS-09	hembra	sold.	toma base baixa
SUDFC-09	hembra	crimp	(SCBB1T) 9 polos



Referencia	Tipo	Contactos	Montada en Carcasa 16 polos
SUDMS-37	macho	sold.	clavija saída lateral
SUDMC-37	macho	crimp	(SCPL2R) 37 polos
SUDFS-37	hembra	sold.	toma base baja
SUDFC-37	hembra	crimp	(SCBB1T) 37 polos



Referencia	Tipo	Contactos	Montada en carcasa 06 polos
SUDMS-15	macho	solda	clavija saída lateral
SUDMC-15	macho	crimp	(SCPL2R) 15 polos
SUDFS-15	hembra	sold.	toma base baja
SUDFC-15	hembra	crimp	(SCBB1T) 15 polos



Referencia	Tipo	Contactos	Montada en carcasa 16 polos
SUDMS-50	macho	sold.	clavija saída lateral
SUDMC-50	macho	crimp	(SCPL2R) 50 polos
SUDFS-50	hembra	sold.	toma base baja
SUDFC-50	hembra	crimp	(SCBB1T) 50 polos

Tabla de montaje entre los componentes

Línea Multipolar										
Series C	CÓDIGO DO PRODUCTO	SCPSA1T-06 SCPSA1T-10 SCPSA1T-16 SCPSA1T-24	SCPSA2T-10 SCPSA2T-16 SCPSA2T-24 SCPSA2T-32 SCPSA2T-48	SCBBT1-06 SCBBT1-10 SCBBT1-16 SCBBT1-24 SCBBT1-32 SCBBT1-48	SCBBZ1-10 SCBBZ1-16 SCBBZ1-24 SCBBZ1-32 SCBBZ1-48	SCBB1TTM-06 SCBB1TTM-10 SCBB1TTM-16 SCBB1TTM-24	SCBA1TTM-06 SCBA1TTM-10 SCBA1TTM-16 SCBA1TTM-24	SCBA1T-06 SCBA1T-10 SCBA1T-16 SCBA1T-24	SCBA2T-10 SCBA2T-16 SCBA2T-24	SMP-06 SMP-10 SMP-16 SMP-24 SMP-16 + SMPPR-16 SMP-24 + SMPPR-24
	polos	06 10 16 24	10 16 24 32 48	06 10 16 24 32 48	10 16 24 32 48	06 10 16 24	06 10 16 24	06 10 16 24	10 16 24	06 10 16 24 32 48
	06 SCPS2R-06	●		●		●	●	●		●
	10 SCPS2R-10	●		●		●	●	●		●
	16 SCPS2R-16	●		●		●	●	●		●
	24 SCPS2R-24	●		●		●	●	●		●
	32 SCPS2R-32	●		●		●	●	●		●
48 SCPS2R-48	●		●		●	●	●		●	
	06 SCPL2R-06	●		●		●	●	●		●
	10 SCPL2R-10	●		●		●	●	●		●
	16 SCPL2R-16	●		●		●	●	●		●
	24 SCPL2R-24	●		●		●	●	●		●
	32 SCPL2R-32	●		●		●	●	●		●
48 SCPL2R-48	●		●		●	●	●		●	
	10 SCPS4R-10		●						●	
	16 SCPS4R-16		●						●	
	24 SCPS4R-24		●						●	
	32 SCPS4R-32		●						●	
	48 SCPS4R-48		●						●	
	10 SCPL4R-10		●						●	
	16 SCPL4R-16		●						●	
	24 SCPL4R-24		●						●	
	32 SCPL4R-32		●						●	
	48 SCPL4R-48		●						●	
	06 SMB-06	●		●		●	●	●		●
	10 SMB-10	●		●		●	●	●		●
	16 SMB-16	●		●		●	●	●		●
	24 SMB-24	●		●		●	●	●		●
	32 SMB-16 + SMBPR-16	●		●		●	●	●		●
48 SMB-24 + SMBPR-24	●		●		●	●	●		●	

Línea Multipolar							
Series SCD	CÓDIGO del PRODUCTO	SDCT	SCDCT	SDCAT	SDMM	SDMM04/P	SDMM06/C
	polos	4, 6 y 8 polos	4 y 8 polos	4, 6 y 8 polos	4, 6 y 8 polos	4 polos	6 polos
	4, 6 y 8 polos SDCP	●	●	●	●	●	●
	núcleo hembra con buches tipo comprimidos	●	●	●			
	4 polos SDMF04/P	●	●	●			
	6 polos SDMF06/C	●	●	●			